

Keepass - Application et Parametrage



Keepass est un logiciel entièrement gratuit qui vous permet de stocker vos identifiants et mots de passe en toute sécurité

Vous pourrez le télécharger, ainsi que des packs de langue, à cet [endroit](#)

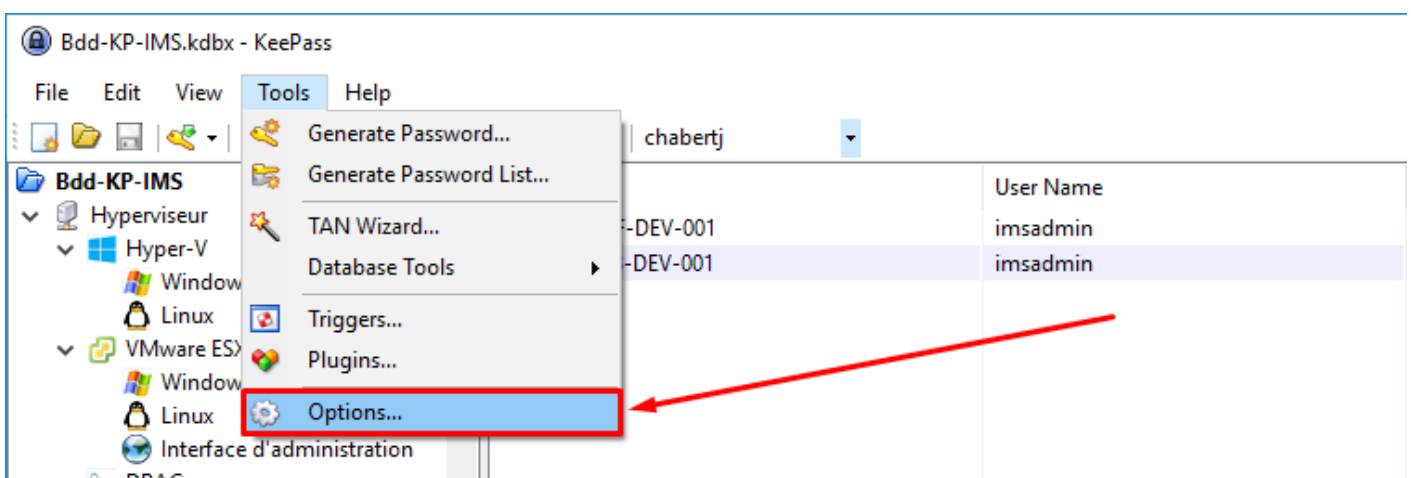
Un fois installé, il faut paramétrer une clé de connexion à la base keepass et un mot de passe pour accéder à vos mots de passe.

ATTENTION : si vous choisissez une authentification Windows, veillez à ne pas perdre le fichier généré en fin de paramétrage (option déconseillée)

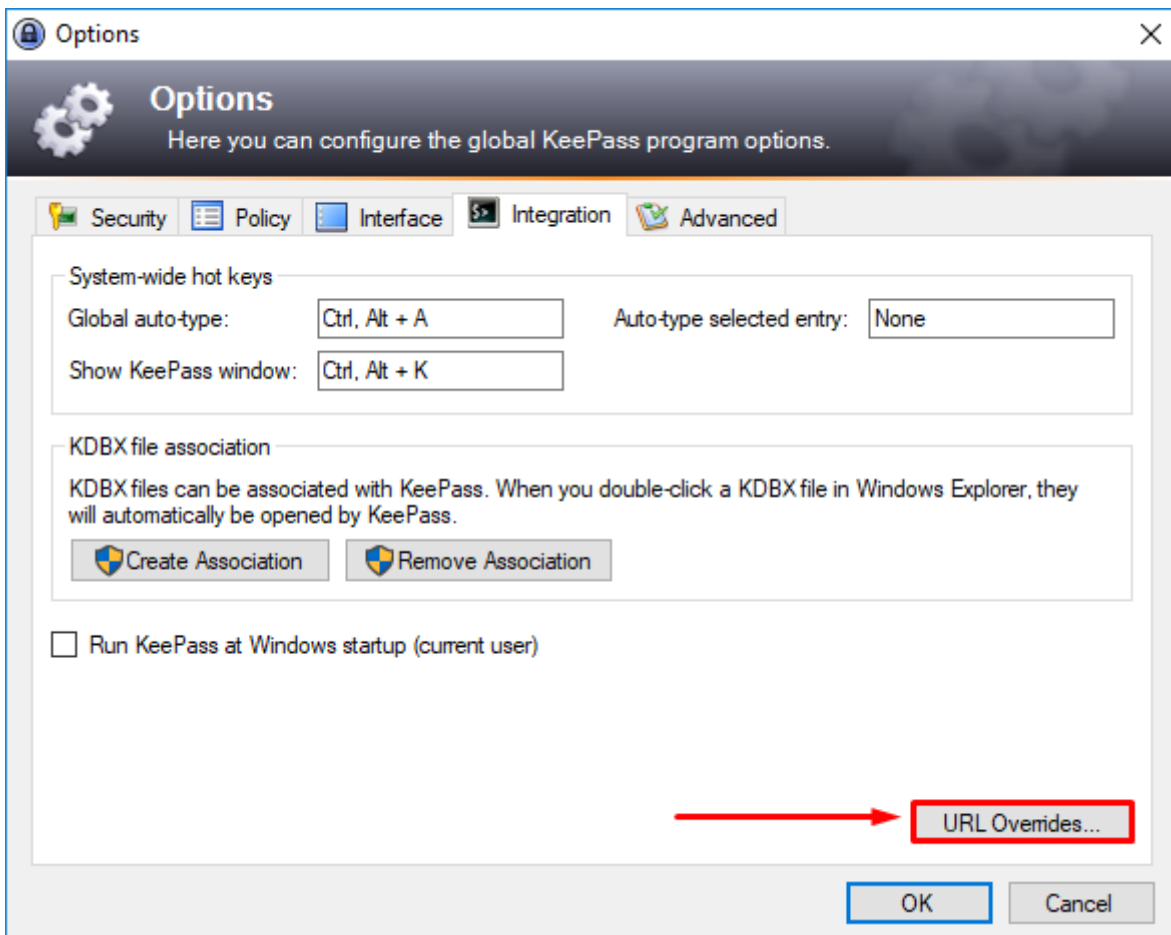
Comment automatiser le lancement de connexion dans keepass ?

Vous pouvez retrouver le process sur ce [site](#) mais nous allons le voir plus bas

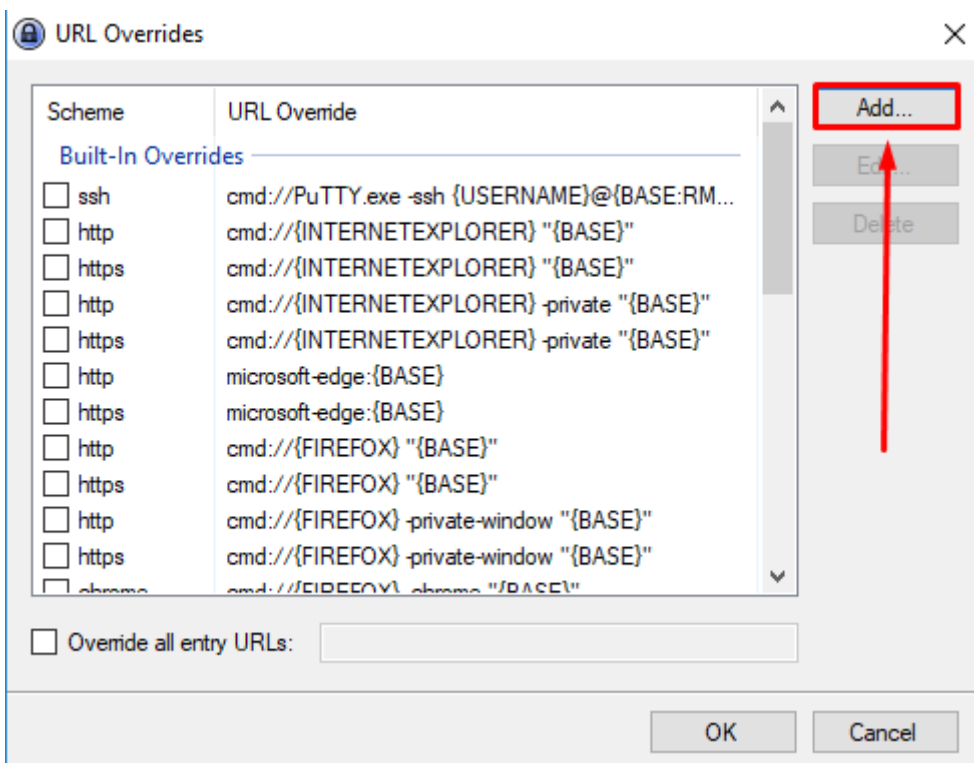
Il faut aller dans l'onglet **Tools** de KeePass, et cliquer sur **Options** :



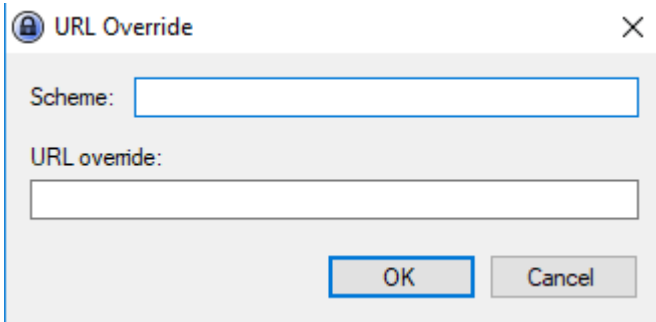
Depuis l'onglet **Intégration**, cliquer sur **URL Overrides...**



Si l'override que vous cherchez n'est pas référencé dans la liste, vous pouvez en ajouter un à l'aide du bouton Add...



Vous pourrez compléter cette fenêtre, en fonction de l'override que vous voulez ajouter, à l'aide des infos dans les sections ci-dessous :



RDP

Scheme : rdp

Ajouter la suite de commandes suivante dans les options de keepass pour créer l'URL override Scheme RDP

```
cmd://cmd /c "cmdkey /generic:TERMSRV/{URL:RMVSCM} /user:{USERNAME} /pass:{PASSWORD} && mstsc /v:{URL:RMVSCM} && timeout /t 5 /nobreak && cmdkey /delete:TERMSRV/{URL:RMVSCM}"
```

SmartConsole

Scheme : SmartConsole

```
cmd://"C:\Program Files (x86)\CheckPoint\SmartConsole\R77.30\PROGRAM\FwPolicy.exe" connect {BASE:RMVSCM} {USERNAME} {PASSWORD}
```

VSHPERE

Scheme : vsphere

```
cmd://"C:\Program Files (x86)\VMware\Infrastructure\Virtual Infrastructure Client\Launcher\VpxClient.exe" -u {USERNAME} -p {PASSWORD} -s {BASE:RMVSCM}
```

SSH using PUTTY auto-login

Scheme : putty

```
cmd://"C:\Program Files\PuTTY\putty.exe" -ssh {USERNAME}@{BASE:RMVSCM} -pw {PASSWORD}
```

Il faut bien penser à télécharger la version installable de putty [ici](#) en fonction de l'architecture du système d'exploitation (ici x64)

Ensuite ajouter devant chaque @IP dans l'URL en éditant l'entrée à modifier sur l'écran principal (ex : rdp://192.168.X.X) :

Add Entry
Create a new password entry.

Group: Internet Icon:

Title: KeePass Auto-Type Test Page

User name: geeks

Password: testme

Repeat: testme

Quality: 24 bits

URL: <http://www.geekengine.com/tools/autotype-test.php>

Revision #2

Created 2026-04-24 08:46:12 UTC by Nico là

Updated 2026-04-24 08:52:51 UTC by Nico là